

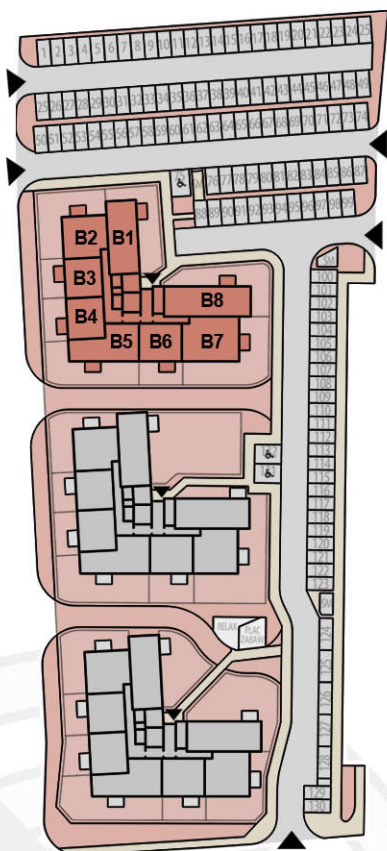
Kopernikus

MIESZKANIE B17 PIĘTRO II: 59,03 m²

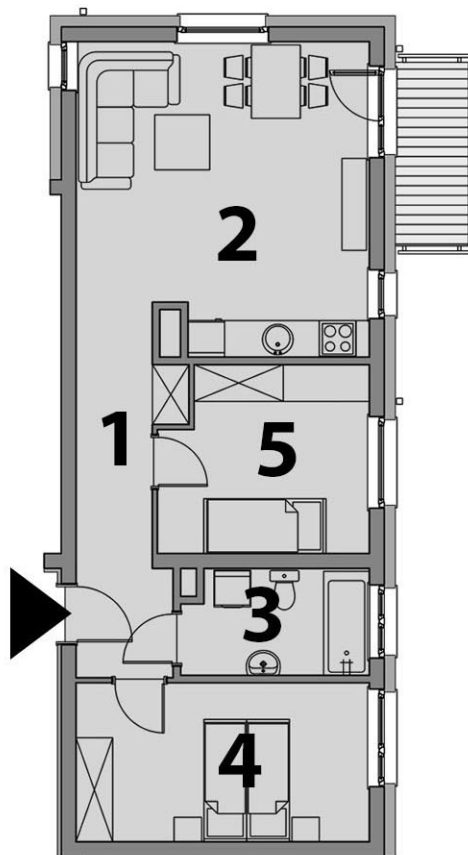
- | | |
|-----------------------------------|---------------------|
| 1. PRZEDPOKÓJ | 8,73m ² |
| 2. POKÓJ DZIENNY
+ A. KUCHENNY | 22,92m ² |
| 3. ŁAZIENKA | 5,09m ² |
| 4. POKÓJ | 12,33m ² |
| 5. POKÓJ | 9,96m ² |



RZUTY KONDYGNACJI: PIĘTRO II



USYTUOWANIE OGRÓDKÓW
I MIEJSC POSTOJOWYCH



PRZEDSIĘBIORSTWO
INWESTYCJI
MIESZKANIOWYCH

BIURO SPRZEDAŻY MIESZKAŃ
ul. Wilczycka 48
55-093 Kielczów

tel. 604 060 180
mieszkania@pim.wroclaw.pl
www.kopernikusolesnica.pl